

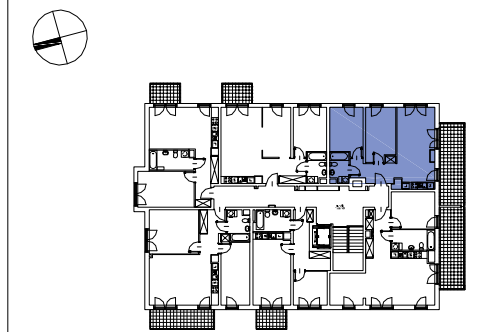
- ściana nierozbieralna
- ściana z możliwością rozbiórki
- pion kanalizacyjny
- pion wentylacyjny
- wlot wentylacji
- wymiar okna w murze - szer./wys.
- grzejnik

UWAGA:
 INSTALACJE I WYMIARY PODANO NA PODSTAWIE PROJEKTU BUDOWLANEGO.
 MOGĄ WYSTĄPIĆ NIEZNACZNE ZMIANY W PROJEKCIE WYKONAWCZYM.
 POWIERZCHNIA POMIESZCZEŃ OBLICZANA JEST WG NORMY PN-ISO 9836.
 ŁAZIENKI I WC - ŚCIANY W STANIE SUROWYM, BEZ TYNKÓW I MALOWANIA.



NeoVillage

Mieszkania w Ursusie



BUDYNEK C

NR LOKALU

27

III piętro

POW. UŻYTK.

57.83 m²

1. HOL	7.23 m ²
2. ŁAZIENKA	4.32 m ²
3. POKÓJ	11.63 m ²
4. POKÓJ	12.01 m ²
5. POKÓJ DZIENNY + KUCHNIA	22.64 m ²

BALKON 15.97 m²



Jednostka projektowa:
 Chrzanowski Klepin architekci sp.j.
 02-009 Warszawa
 Al. Niepodległości 245/27
 Pracownia:
 01-540 Warszawa, ul. Forteczna 1b
 fax/tel. 022 839 91 63